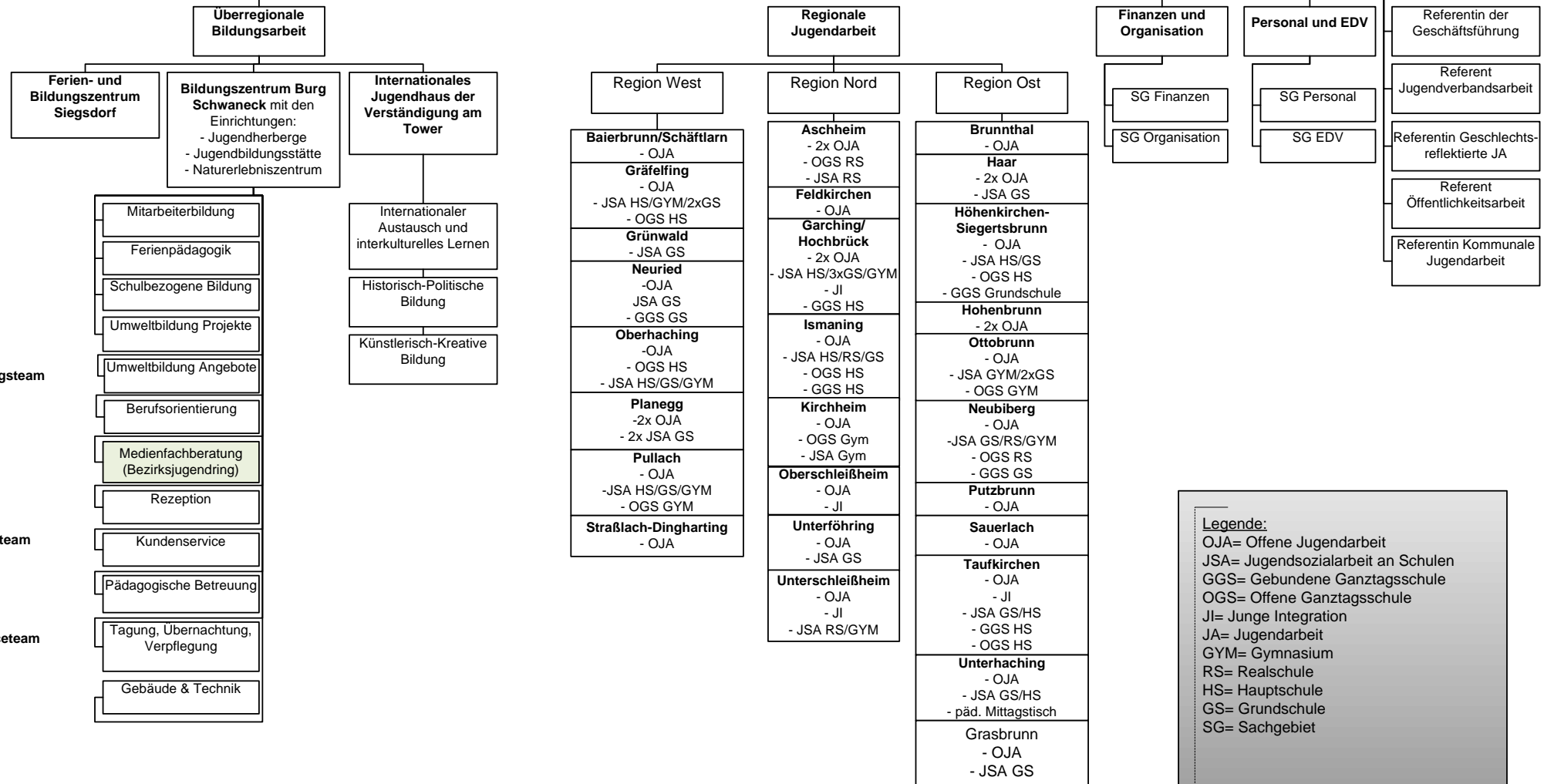
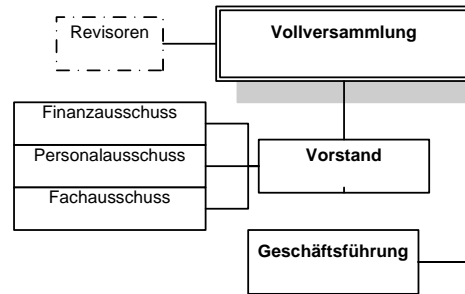


Organigramm KJR München-Land

Stand: 28.01.2010



Legende:
 OJA= Offene Jugendarbeit
 JSA= Jugendsozialarbeit an Schulen
 GGS= Gebundene Ganztagschule
 OGS= Offene Ganztagschule
 JI= Junge Integration
 JA= Jugendarbeit
 GYM= Gymnasium
 RS= Realschule
 HS= Hauptschule
 GS= Grundschule
 SG= Sachgebiet